

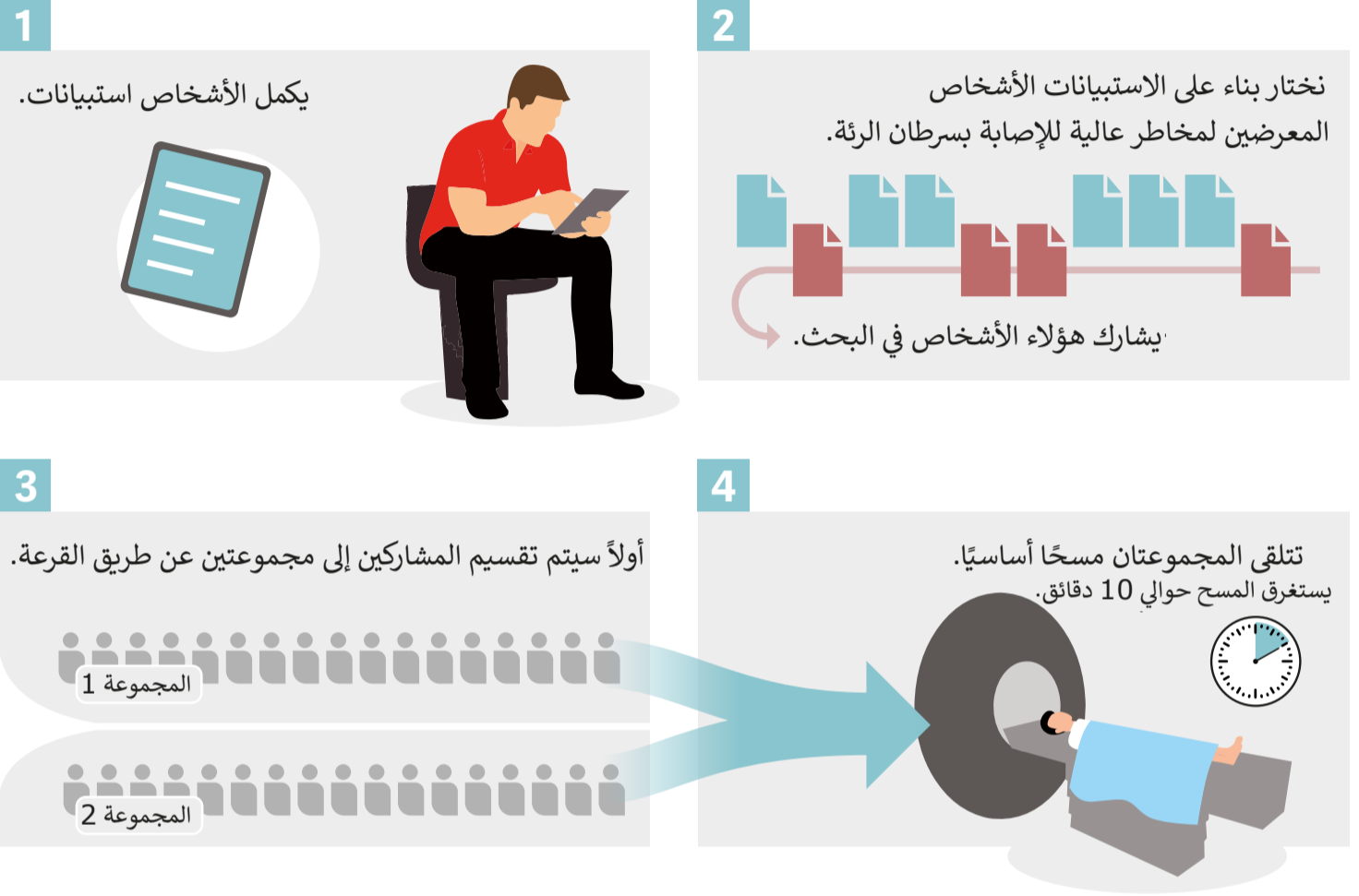
الفحص الصحي السكاني التجريبي لسرطان الرئة

4-IN-THE-LUNG-RUN

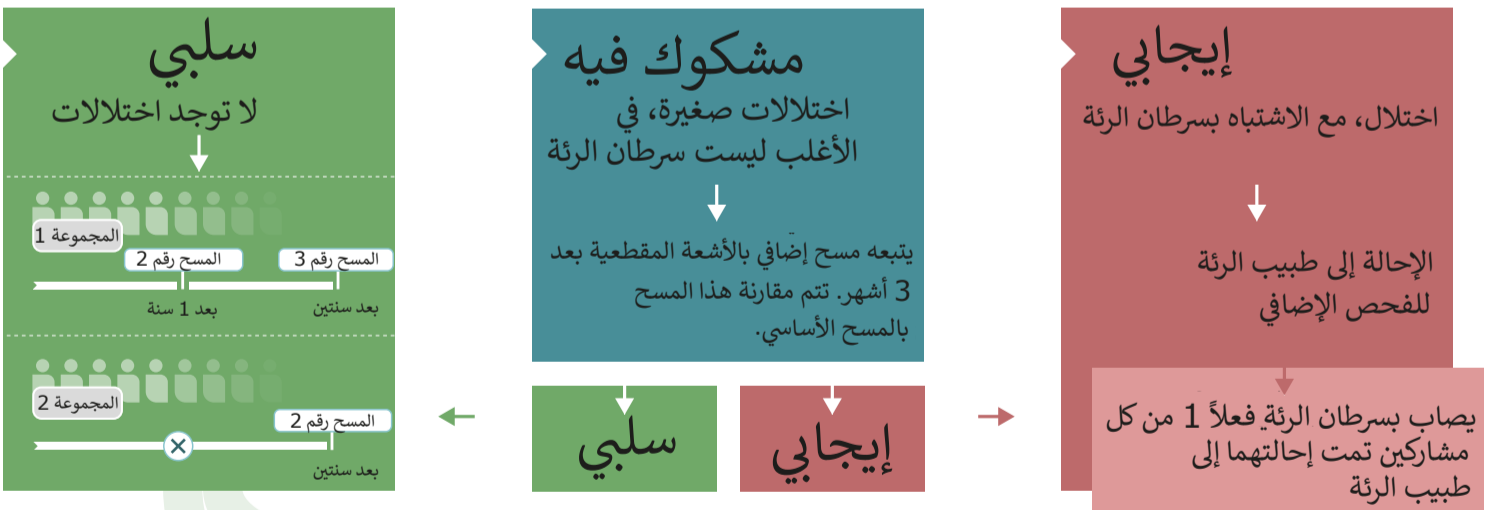
نريد البحث فيما يلي:

- هل من الآمن بنفس الدرجة أن يعاد فحص الأشخاص الذين لم يكتشف فيهم سرطان الرئة في الفحص الأساسي بعد مدة عامين فقط؟
- ما هي أفضل طريقة لإدخال فحص سرطان الرئة السكاني في أوروبا؟

كيف نقوم بتنفيذ البحث؟



5 تتبعه نتيجة المسح الأساسي: يتم اطلاع المشاركين وأطبائهم الأسرة على نتيجة المسح.



6 نقوم بمقارنة نتائج المجموعة 1 بنتائج المجموعة 2 بعد القيام بكل المسوح.

